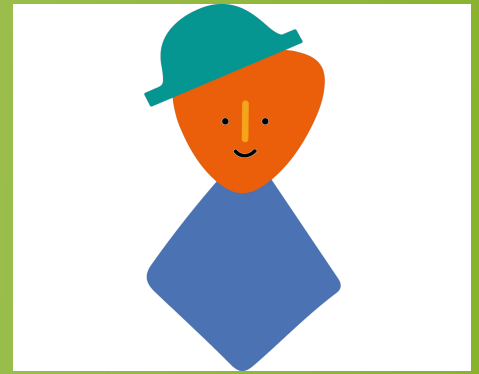


**eva:lino**  
Kita Mönchfeldstraße



Die eva Kinderbetreuung gGmbH ist eine Tochtergesellschaft der Evangelischen Gesellschaft Stuttgart e.V.

Das diakonische Unternehmen bietet mit **eva:lino** ein breites Spektrum an flexiblen Angeboten im Rahmen der **Kindertagesbetreuung** an. Die familien- und sozialraumorientierten Angebote in Stuttgart richten sich an **alle Kinder und Familien**, die in Stuttgart leben.

Wir suchen eine

## Gruppenleitung im Kindergarten (3-6 Jahre) (m/w/d)

2604-10 eva:lino Mö Gr. 3-6



### Standort

eva Kinderbetreuung gGmbH  
Stuttgart Freiberg



### Ausschreibender Bereich

eva:lino KiTa Mönchfeldstraße



### Beginn

15.05.26 oder später

### Einsendefrist

01.05.2026



### Beschäftigungsart

80 - 100 %, unbefristet

Werde als **Gruppenleitung 3-6 Jahre** Teil unseres Teams in der **eva:lino Kita Mönchfeldstraße!**

Hier wachsen Kinder gemeinsam auf. Ob  **kreativ, forschend oder spielerisch** – bei uns gestaltest du eine Umgebung, in der Kinder ihre Talente entfalten können.

Haben wir **Dein Interesse geweckt?** Schau gerne auf Instagram vorbei **@evalino\_Stuttgart** oder auf unserer Homepage **www.eva-lino.de**

## Deine Aufgaben bei uns:

- Du übernimmst die fachliche und disziplinarische Führung der Kolleg:innen im Kleinteam
- Du gestaltest den pädagogischen Tagesablauf aktiv mit und setzt entwicklungspsychologische und pädagogische Konzepte mit Herz und Verstand im Alltag um
- Deine eigenen Stärken bringst du in spannende Angebote ein- so wird jeder Tag individuell und lebendig
- als Bildungspartner:in begleitest Du die Kinder gemeinsam mit dem Team auf ihrem Weg und freust dich darauf, den Alltag aktiv mitzugestalten



## Wir wünschen uns:

- eine:n Kolleg:in mit abgeschlossenem pädagogischem Studium oder einer abgeschlossenen Berufsausbildung im pädagogischen Bereich
- eine:n Kolleg:in, die:der bereits erste Berufserfahrung gesammelt hat oder diese bei uns sammeln möchte
- eine:n Kolleg:in, die:der Teamarbeit, persönliches Reflexionsvermögen, Empathiefähigkeit und eine offene Feedbackkultur genauso schätzt wie wir
- eine:n Kolleg:in, die:der Ideen und Visionen hat, wie wir bei eva:lino Innovationen im Bereich der frühkindlichen Pädagogik vorantreiben und umsetzen können. Nicht jede:r muss das Rad neu wir lernen gerne voneinander und miteinander

## Wir bieten Dir:

- einen Ort an dem Kinder sich wohlfühlen, entdecken und wachsen dürfen - mit Dir an Ihrer Seite
- ein vielseitiges Arbeitsfeld mit Gestaltungsräumen und einem spannenden und abwechslungsreichen Arbeitsalltag
- eine kontinuierliche alltagsintegrierte Fachberatung, sowie Arbeitsgruppen zu pädagogischen Themen
- eine begleitete Einarbeitung durch die Kolleg:innen, wir lassen Dich nicht im Regen stehen
- eine gemeinsame Gestaltung von Fachtagen, pädagogischen Tagen und Teambuilding Tagen sind für uns selbstverständlich
- eine Zulage von 70€ für 100% (Stuttgart-Zulage: bezieht sich auf den prozentualen Anteil des Arbeitsvertrages)
- SuE-Zulage: 130€ (Zulagen beziehen sich auf den prozentualen Anteil des Arbeitsvertrages)
- mitarbeiterindividuelle Regelungen zur flexiblen Arbeitszeit
- umfangreiche Qualifizierungs-/ Fortbildungsangebote über unsere eva-Kompetenzwerkstatt sowie über externe Angebote

- ein 50% refinanziertes DeutschlandTicket Job
- Zuschuss zur Urban Sports Mitgliedschaft
- Möglichkeit zum Fahrradleasing über JobRad
- arbeitgeberfinanzierte betriebliche Altersvorsorge

Die **Vergütung** erfolgt nach den Arbeitsvertragsrichtlinien des Diakonischen Werkes Württembergs in Anlehnung an den **TVöD**.

Wir wünschen uns Mitarbeitende, die sich mit dem **diakonischen Auftrag identifizieren** und bereit sind, diesen mitzugestalten. **Schwerbehinderte** werden bei gleicher Eignung **bevorzugt eingestellt**.

Vor Aufnahme einer Tätigkeit müssen gem. § 23 a i.V.m. § 20 Abs. 9 Infektionsschutzgesetz (IfSG)

**ein ausreichender Impfschutz gegen Masern oder eine Immunität gegen Masern** nachgewiesen werden (Anwendungsbereich Geburtsjahrgänge ab 01.01.1971) vorliegen.

**Wir freuen uns auf Dich!**

Für nähere Auskünfte zur Tätigkeit wende Dich bitte an:

**Sonja Fischle**

Personal & Organisation

**Tel: 0711 2054 349**

**Das klingt nach einer Aufgabe, die ganz zu Dir passt? Dann freuen wir uns auf Deine Bewerbung und vor allem darauf, Dich persönlich kennenzulernen!**



**Mehr Infos über die eva gibt es auch auf unseren Social-Media-Kanälen**

**eva:lineo**  
leben, bilden, erziehen