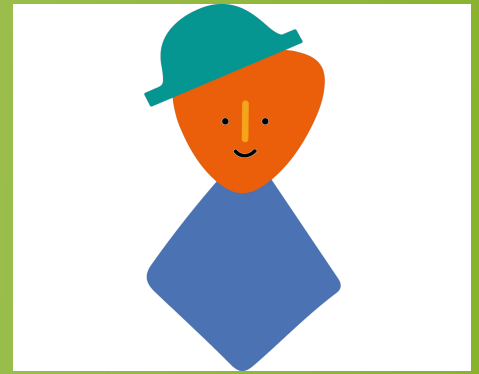


eva:lino
Kita Mönchfeldstraße



Die eva Kinderbetreuung gGmbH ist eine Tochtergesellschaft der Evangelischen Gesellschaft Stuttgart e.V.

Das diakonische Unternehmen bietet mit **eva:lino** ein breites Spektrum an flexiblen Angeboten im Rahmen der **Kindertagesbetreuung** an. Die familien- und sozialraumorientierten Angebote in Stuttgart richten sich an **alle Kinder und Familien**, die in Stuttgart leben.

Wir suchen eine

Inklusionsfachkraft (m/w/d)

Kennziffer: 2604-11 eva:lino Mö



Standort

eva Kinderbetreuung gGmbH
Stuttgart Freiberg



Ausschreibender Bereich

eva:lino KiTa Mönchfeldstraße



Beginn

01.09.2026 oder früher

Einsendefrist

05.05.2026



Beschäftigungsart

50-75 %, unbefristet

Werde Teil unseres Teams in der **eva:lino Kita Mönchfeldstraße!** In unserer Kita wachsen Kinder aus verschiedenen Kulturen **gemeinsam** auf.

Ob **kreativ, forschend** oder **spielerisch** – du trägst dazu bei, eine Umgebung zu schaffen, in der **jedes Kind** seine Talente entfalten kann. Ab **September 2026** entwickeln wir die Kita Mönchfeldstraße zur **Kita S-Plus** weiter und setzen einen erweiterten Schwerpunkt im Bereich **Inklusion**.

Dafür richten wir **feste Inklusionsplätze** für Kinder mit **Förderbedarf** ein. Wir suchen eine **Inklusionsfachkraft**, die unser Team mit **Fachkompetenz, Einfühlungsvermögen** und **Verantwortungsbewusstsein** verstärkt und die individuelle Förderung der Kinder **aktiv** mitgestaltet.

Haben wir **Dein Interesse geweckt?** Schau gerne auf Instagram vorbei **@evalino_Stuttgart** oder auf unserer Homepage **www.eva-lino.de**

Deine Aufgaben bei uns:

- Du gestaltest gemeinsam mit Deinen Kolleg:innen den pädagogischen Tagesablauf
- Du bist die erste Bezugsperson für das Inklusionskind und unterstützen das Kind um am Alltag der Kita teilhaben zu können
- Du setzt pädagogische Angebote entsprechend Deiner eigenen Stärken und Präferenzen um
- Du nimmst engagiert an Teamsitzungen teil und bringst Deine pädagogische Perspektive ein
- Du übernimmst Verantwortung für Elterngespräche, Portfolios, etc. Deiner Bezugskinder
- Du verfügst über Kenntnisse und Erfahrungen in partnerschaftlicher und kultursensibler Zusammenarbeit mit Eltern unterschiedlicher Herkunft und liebst Vielfalt genauso wie wir



Wir wünschen uns:

- ein:e Kolleg:in, als Fachkraft mit Erfahrung in der Begleitung von Kindern mit herausforderndem Verhalten und mit abgeschlossenem pädagogischem Studium oder einer anerkannten Berufsausbildung für den pädagogischen Bereich (Physio-, Ergotherapie, Logopädie)
- ein:e Kolleg:in, die/der bereits Erfahrung im Umgang mit Kinder mit Beeinträchtigung hat und diese auf Augenhöhe, liebevoll, aufmerksam und individuell durch den pädagogischen Alltag begleitet
- ein:e Kolleg:in, die/der Teamarbeit, persönliches Reflexionsvermögen, Empathiefähigkeit und eine offene Feedbackkultur genauso schätzt wie wir

Wir bieten Dir:

- ein vielseitiges Arbeitsfeld mit Gestaltungsräumen und einem spannenden und abwechslungsreichen Arbeitsalltag
- eine kontinuierliche alltagsintegrierte Fachberatung, sowie Arbeitsgruppen zu pädagogischen Themen
- eine begleitete Einarbeitung, durch die Kolleg:innen, wir lassen Dich nicht im Regen stehen
- eine gemeinsame Gestaltung von Fachtagen, pädagogischen Tagen und Teambuilding Tagen sind für uns selbstverständlich
- eine Zulage von 70€ für 100% (Stuttgart-Zulage: bezieht sich auf den prozentualen Anteil des Arbeitsvertrages)
- umfangreiche Qualifizierungs-/ Fortbildungsangebote über unsere eva-Kompetenzwerkstatt sowie über externe Angebote
- mitarbeiterindividuelle Regelungen zur flexiblen Arbeitszeit

- ein 50% refinanziertes DeutschlandTicket Job
- Zuschuss zur Urban Sports Club Mitgliedschaft
- Möglichkeit zum Fahrradleasing über JobRad
- arbeitgeberfinanzierte betriebliche Altersvorsorge

Die **Vergütung** erfolgt nach den Arbeitsvertragsrichtlinien des Diakonischen Werkes Württembergs in Anlehnung an den **TVöD**.

Wir wünschen uns Mitarbeitende, die sich mit dem **diakonischen Auftrag identifizieren** und bereit sind, diesen mitzugestalten. **Schwerbehinderte** werden bei gleicher Eignung **bevorzugt eingestellt**.

Vor Aufnahme einer Tätigkeit müssen gem. § 23 a i.V.m. § 20 Abs. 9 Infektionsschutzgesetz (IfSG)

ein ausreichender Impfschutz gegen Masern oder eine Immunität gegen Masern nachgewiesen werden (Anwendungsbereich Geburtsjahrgänge ab 01.01.1971) vorliegen.

Wir freuen uns auf Dich!

Für nähere Auskünfte zur Tätigkeit wende Dich bitte an:

Sonja Fischle

Personal & Organisation

07112054349

Das klingt nach einer Aufgabe, die ganz zu Dir passt? Dann freuen wir uns auf Deine Bewerbung und vor allem darauf, Dich persönlich kennenzulernen!



Mehr Infos über eva:lino gibt es auch auf unseren Social-Media-Kanälen

eva:lino
leben, bilden, erziehen