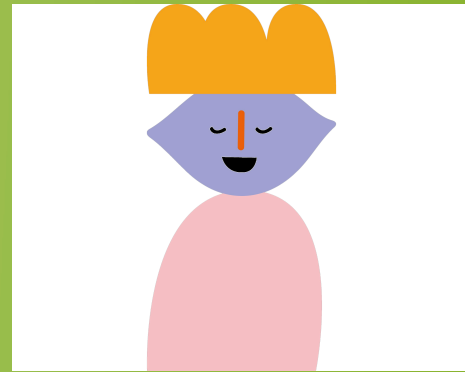


The logo for eva:lino, with 'eva:' in green and 'lino' in a lighter green, lowercase font.

leben, bilden, erziehen



Die eva Kinderbetreuung gGmbH ist eine Tochtergesellschaft der Evangelischen Gesellschaft Stuttgart e.V.

Das diakonische Unternehmen bietet mit **eva:lino** ein breites Spektrum an flexiblen Angeboten im Rahmen der **Kindertagesbetreuung** an. Die familien- und sozialraumorientierten Angebote in Stuttgart richten sich an **alle Kinder und Familien**, die in Stuttgart leben.

Wir suchen eine

Alltagsunterstützung als Inklusionskraft (m/w/d)

Kennziffer: 2512-28 eva:lino StW



Standort

eva Kinderbetreuung gGmbH
Stuttgart Stöckach



Ausschreibender Bereich

eva:lino KiTa StöckWERK



Beginn

01.02.2026 oder später

Einsendefrist

20.01.2026



Beschäftigungsart

60 - 100 %, befristet bis 31.08.2027

Die **eva:lino Kita StöckWERK** öffnet voraussichtlich im März 2026 im Stadtteil Stöckach ihre Türen und setzt auf ein **innovatives Konzept**, das sowohl **frühkindliche Bildung** als auch **Sozialraumorientierung** miteinander verbindet.

Eine enge Zusammenarbeit mit dem **Stadtteilhaus StöckWERK** und der **eva** steht hier im Mittelpunkt unseres Handelns.

Die Kita umfasst **3 Gruppen** mit insgesamt 45 Kindern, 1 Gruppe 0-3 für 10 Kinder, 1 Gruppe von 0-6 mit 15 Kindern und 1 Gruppe 3-6 mit 20 Kindern.

Wenn Du Lust hast, an der Umsetzung eines **einzigartigen Konzepts** mitzuwirken, sowie eine neue eva:lino Kita, die neuen Strukturen, kreative Bildungsangebote und alles was dazu gehört mitzugestalten, dann bist Du bei uns genau richtig.

Haben wir **Dein Interesse geweckt?**
Schau gerne auf Instagram vorbei
@evalino_Stuttgart oder auf unserer
Homepage **www.eva-lino.de**

Deine Aufgaben bei uns:

- Du gestaltest gemeinsam mit Deinen Kolleg:innen den pädagogischen Tagesablauf
- Du bist die erste Bezugsperson für das Inklusionskind und unterstützen das Kind um am Alltag der Kita teilhaben zu können
- Du setzt pädagogische Angebote entsprechend Deiner eigenen Stärken und Präferenzen um
- Du nimmst engagiert an Teamsitzungen teil und bringst Deine pädagogische Perspektive ein
- Du übernimmst Verantwortung für Elterngespräche, Portfolios, etc. Deiner Bezugskinder
- Du verfügst über Kenntnisse und Erfahrungen in partnerschaftlicher und kultursensibler Zusammenarbeit mit Eltern unterschiedlicher Herkunft und liebst Vielfalt genauso wie wir



Wir wünschen uns:

- eine:n Kolleg:in als Zusatzkraft ohne pädagogische Ausbildung, aber mit Erfahrung in der Begleitung von Kindern mit herausforderndem Verhalten oder mit abgeschlossenem pädagogischem Studium, alternativ einer Berufsausbildung im pädagogischen Bereich
- eine:n Kolleg:in, die:der bereits Erfahrung im Umgang mit Kinder mit Beeinträchtigung hat und diese auf Augenhöhe, liebevoll, aufmerksam und individuell durch den pädagogischen Alltag begleitet
- eine:n Kolleg:in, die:der Teamarbeit, persönliches Reflexionsvermögen, Empathiefähigkeit und eine offene Feedbackkultur genauso schätzt wie wir

Wir bieten Dir:

- ein vielseitiges Arbeitsfeld mit Gestaltungsräumen und einem spannenden und abwechslungsreichen Arbeitsalltag
- eine kontinuierliche alltagsintegrierte Fachberatung, sowie Arbeitsgruppen zu pädagogischen Themen
- eine begleitete Einarbeitung durch die Kolleg:innen, wir lassen Dich nicht im Regen stehen
- eine gemeinsame Gestaltung von Fachtagen, pädagogischen Tagen und Teambuilding Tagen sind für uns selbstverständlich
- Stuttgart-Zulage mit 150€ für 100% (prozentuale Anpassung)
- SuE-Zulage: 130€ (Zulagen beziehen sich auf den prozentualen Anteil des Arbeitsvertrages)
- mitarbeiterindividuelle Regelungen zur flexiblen Arbeitszeit
- umfangreiche Qualifizierungs-/ Fortbildungsangebote über unsere

eva-Kompetenzwerkstatt sowie über externe Angebote

- kostenfreies Deutschlandticket
- Zuschuss zur Urban Sports Mitgliedschaft
- Möglichkeit zum Fahrradleasing über JobRad
- arbeitgeberfinanzierte betriebliche Altersvorsorge

Die **Vergütung** erfolgt nach den Arbeitsvertragsrichtlinien des Diakonischen Werkes Württembergs in Anlehnung an den **TVöD**.

Wir wünschen uns Mitarbeitende, die sich mit dem **diakonischen Auftrag identifizieren** und bereit sind, diesen mitzugestalten. **Schwerbehinderte** werden bei gleicher Eignung **bevorzugt eingestellt**.

Vor Aufnahme einer Tätigkeit müssen gem. § 23 a i.V.m. § 20 Abs. 9 Infektionsschutzgesetz (IfSG)

ein ausreichender Impfschutz gegen Masern oder eine Immunität gegen Masern nachgewiesen werden (Anwendungsbereich Geburtsjahrgänge ab 01.01.1971) vorliegen.

Wir freuen uns auf Dich!

Für nähere Auskünfte zur Tätigkeit wende Dich bitte an:

Katrin Winter

Geschäftsführerin eva:lino

Tel: 0711 2054 482

Das klingt nach einer Aufgabe, die ganz zu Dir passt? Dann freuen wir uns auf Deine Bewerbung und vor allem darauf, Dich persönlich kennenzulernen!



Mehr Infos über die eva gibt es auch auf unseren Social-Media-Kanälen

eva:lino
leben, bilden, erziehen